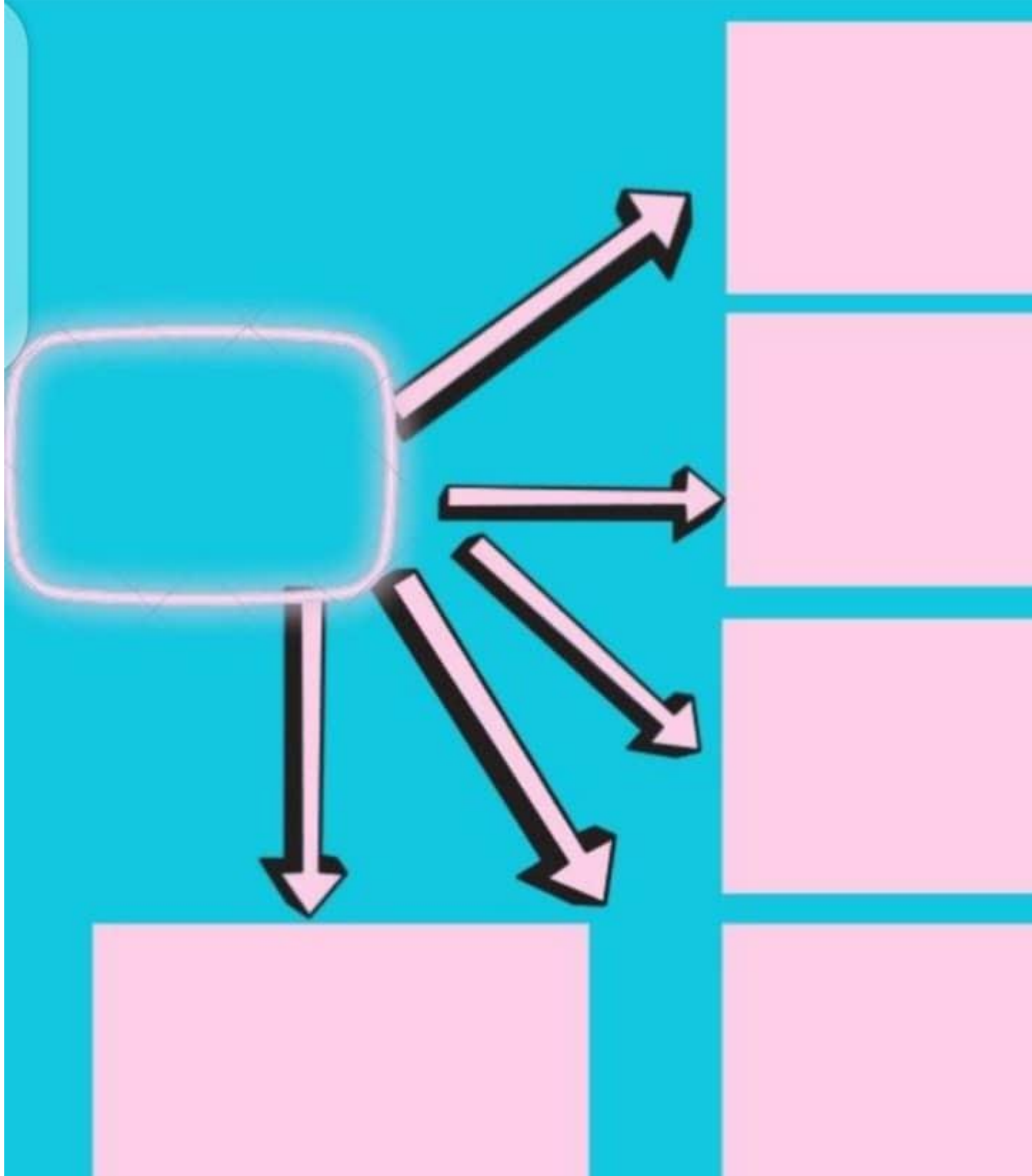
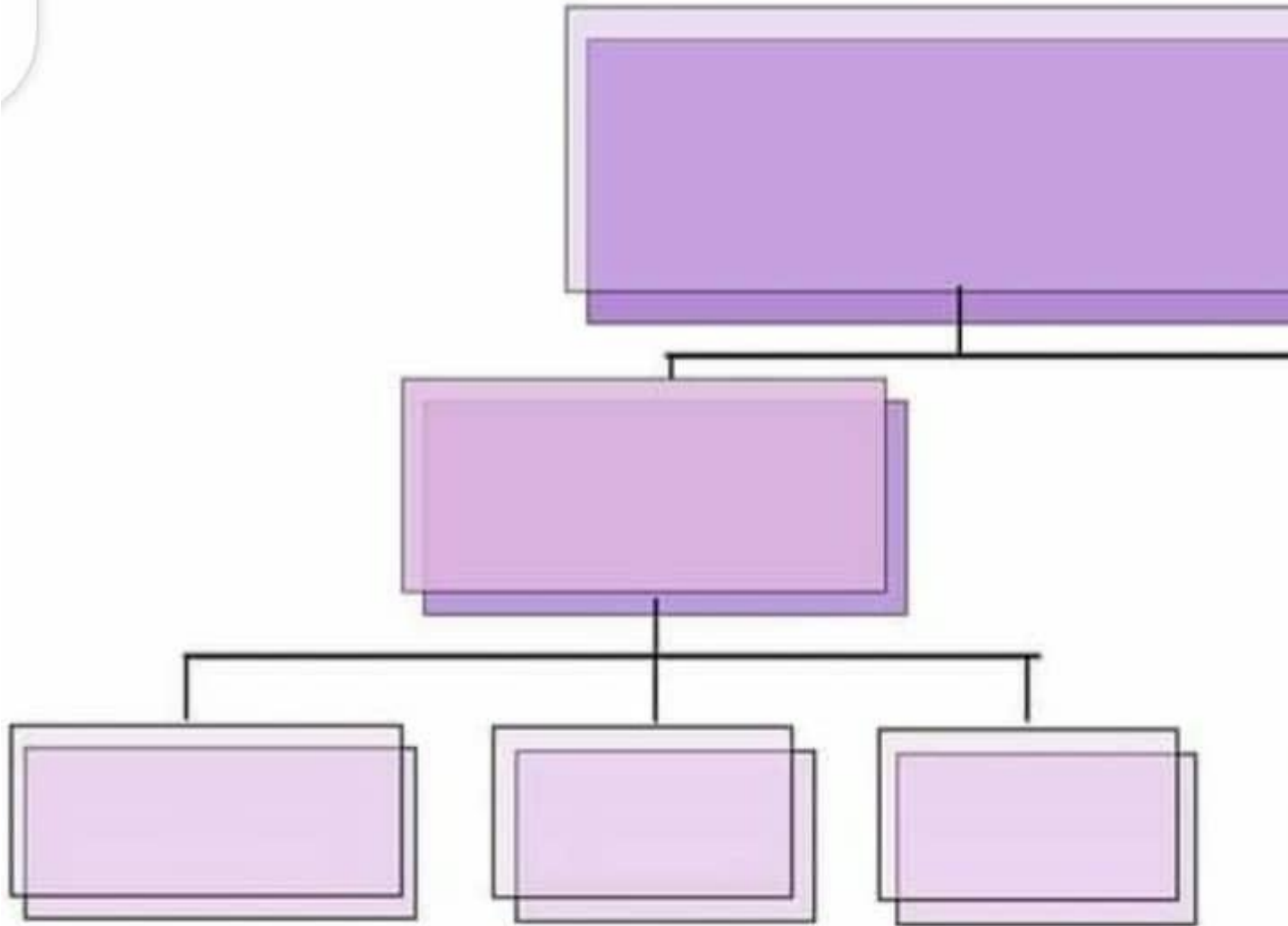
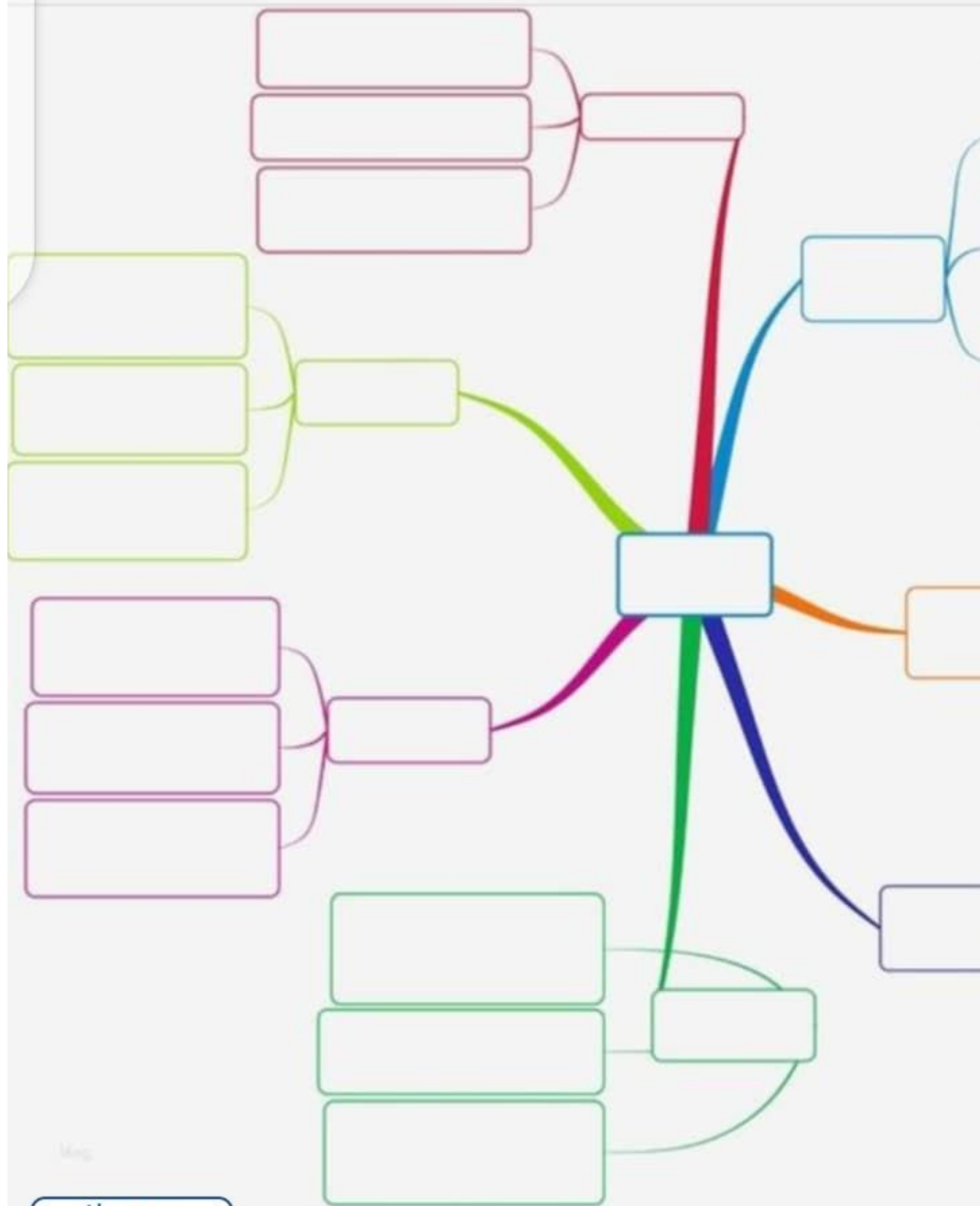


سطوع









سطوع

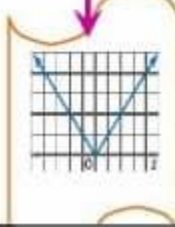
الدوال والمتباينات

الدالة المتعددة التعريف

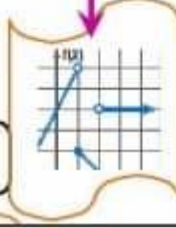
العلاقات

الأعداد الصحيحة

القيمة المطلقة



خطية



درجة

منفصلة

المجال
مجموعة من
النقاط المنفردة

متصلة

المجال عدد لا
نهائي من
العناصر

الأعداد
الغير نسبية

ليست منتهية
وليست دورية لذا
فان الجذور

الأعداد
النسبية

يمكن كتابتها
على الصورة
 a/b والعدد b لا